

«СОГЛАСОВАНО»

Директор Департамента образования города Шахты

Н.М. Володина

« 14 » 2023г.

«УТВЕРЖДАЮ»

Директор МБОУ СОШ № 8 г.Шахты

Е.Ф. Локтионова

2023г.

«СОГЛАСОВАНО»

Начальник
ОГИБДД УМВД РФ по
г. Шахты капитан полиции

И.Иванов

« 14 / 07 » 2023г.

ПАСПОРТ

дорожной безопасности

муниципального бюджетного общеобразовательного учреждения

города Шахты Ростовской области

«Средняя общеобразовательная школа № 8»

2023 г.

Общие сведения

Муниципальное бюджетное общеобразовательное учреждение г.Шахты
Ростовской области

«Средняя общеобразовательная школа № 8»

Тип образовательной организации: общеобразовательное учреждение

Юридический адрес ОУ: 346518, г.Шахты Ростовская область, ул. 10 лет за
Индустриализацию, 179

Фактический адрес ОУ: 346518,г.Шахты Ростовская область, ул. 10 лет за
Индустриализацию, 179

| | | |
|----------------------------|--------------------------------------|-----------------|
| Директор | <u>Локтионова</u> | 8-903-430-47-78 |
| МБОУ СОШ № 8 | <u>Елена Федоровна</u> | |
| Заместитель директора | <u>Анопкина</u> | 8-928-753-43-00 |
| по учебной работе | <u>Анна Владимировна</u> | |
| Заместитель директора | <u>Кочнева</u> | 8-918-855-54-74 |
| по воспитательной работе | <u>Наталья Михайловна</u> | |
| Ответственный работник | <u>Бондаренко</u> | 22-40-43 |
| Департамента образования | <u>Светлана</u> | |
| г. Шахты | <u>Владимировна</u> | |
| Инспектор по пропаганде | <u>Смирнов Алексей Викторович</u> | 29-72-91 |
| ОГИБДД УМВД РФ по | | |
| г. Шахты | | |
| Ответственные работники | <u>Кочнева</u> | 8-918-855-54-74 |
| за мероприятия по | <u>Наталья</u> | |
| профилактике детского | <u>Михайловна</u> | |
| травматизма (от ОУ) | | |
| Руководитель или | <u>Руководитель МКУ «Департамент</u> | 8(8636)22-04-87 |
| ответственный | <u>городского хозяйства»</u> | |
| работник дорожно- | <u>Болдырев И.В.</u> | |
| эксплуатационной | | |
| организации, | | |
| осуществляющей содержание | | |
| улично-дорожной сети (УДС) | | |
| * | | |
| Руководитель или | <u>Руководитель МКУ «Департамент</u> | 8(8636)22-04-87 |
| ответственный | <u>городского хозяйства»</u> | |
| работник дорожно- | <u>Болдырев И.В.</u> | |
| эксплуатационной | | |
| организации, | | |
| осуществляющей содержание | | |
| технических средств | | |
| организации дорожного | | |
| движения (ТСОДД) | | |

* Дорожно-эксплуатационные организации, осуществляющие содержание УДС, несут ответственность в соответствии с законодательством Российской Федерации (Федеральный закон «О безопасности дорожного движения» №196-ФЗ, КоАП, Гражданский кодекс).

Количество учащихся: 564

Наличие уголка по БДД: имеется; в фойе школы - 2, начальная школа - 9, старшее звено – 13.

(если имеется, указать место расположения)

Наличие класса по БДД: отсутствует.

(если имеется, указать место расположения)

Наличие автогородка (площадки) по БДД: имеется, транспортная площадка

Наличие автобуса в ОУ: отсутствует

Время занятий в ОУ: 1-ая смена: 8:00 – 14.30

внеклассные занятия: 15:00 – 15.45

Телефоны оперативных служб: 02, 23-69-80

УВД РФ по г.Шахты 23-07-13, 23-69-16

Приемная ФСБ 22-49-21

Приемная ГО и ЧС 22-21-61

Единая диспетчерская служба 112

Содержание

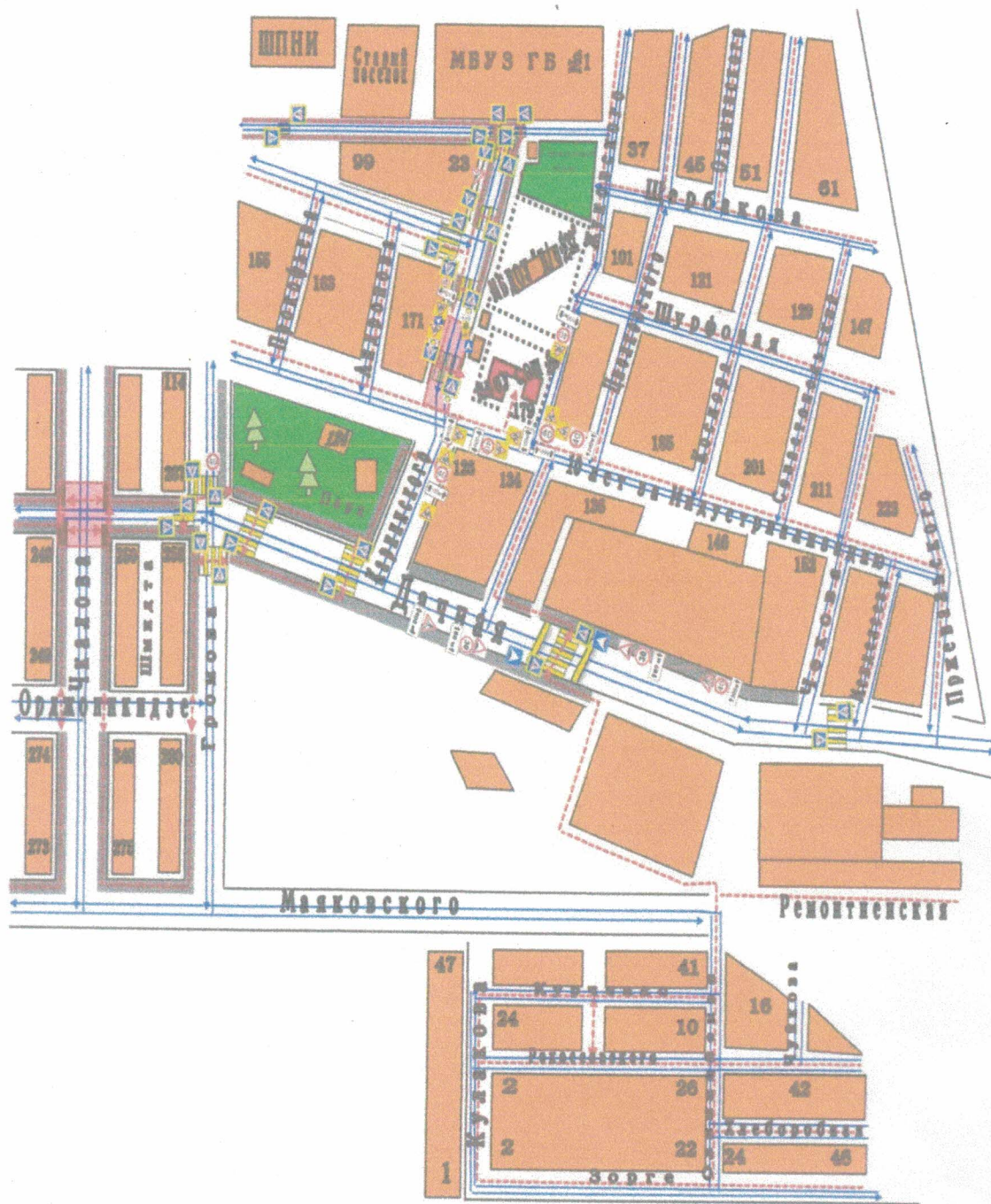
I. План-схемы МБОУ СОШ №8 г. Шахты.


- 1) район расположения МБОУ СОШ №8 г. Шахты, пути движения транспортных средств и детей (обучающихся);
- 2) организация дорожного движения в непосредственной близости от МБОУ СОШ №8 г. Шахты с размещением соответствующих технических средств организации дорожного движения, маршруты движения детей и расположение парковочных мест;
- 3) маршруты движения организованных групп детей от МБОУ СОШ №8 г. Шахты к парку пос. Нежданная «70-летия Победы в ВОВ»;
- 4) пути движения транспортных средств к местам разгрузки/погрузки и рекомендуемых безопасных путей передвижения детей по территории МБОУ СОШ №8 г. Шахты.

II. Приложения:

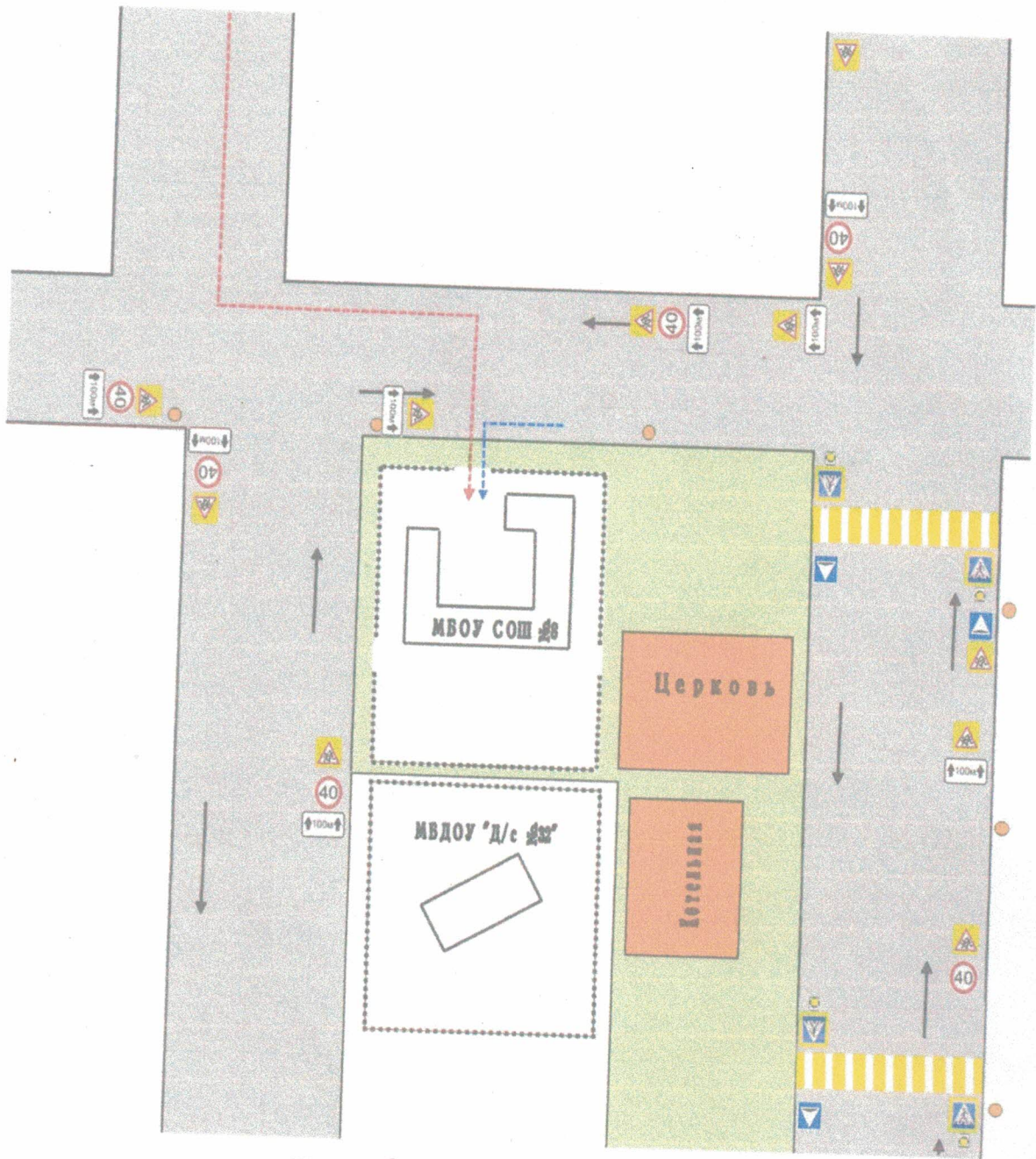
I. План-схемы образовательной организации

1. район расположения МБОУ СОШ № 8 г. Шахты, пути движения транспортных средств и детей (обучающихся)



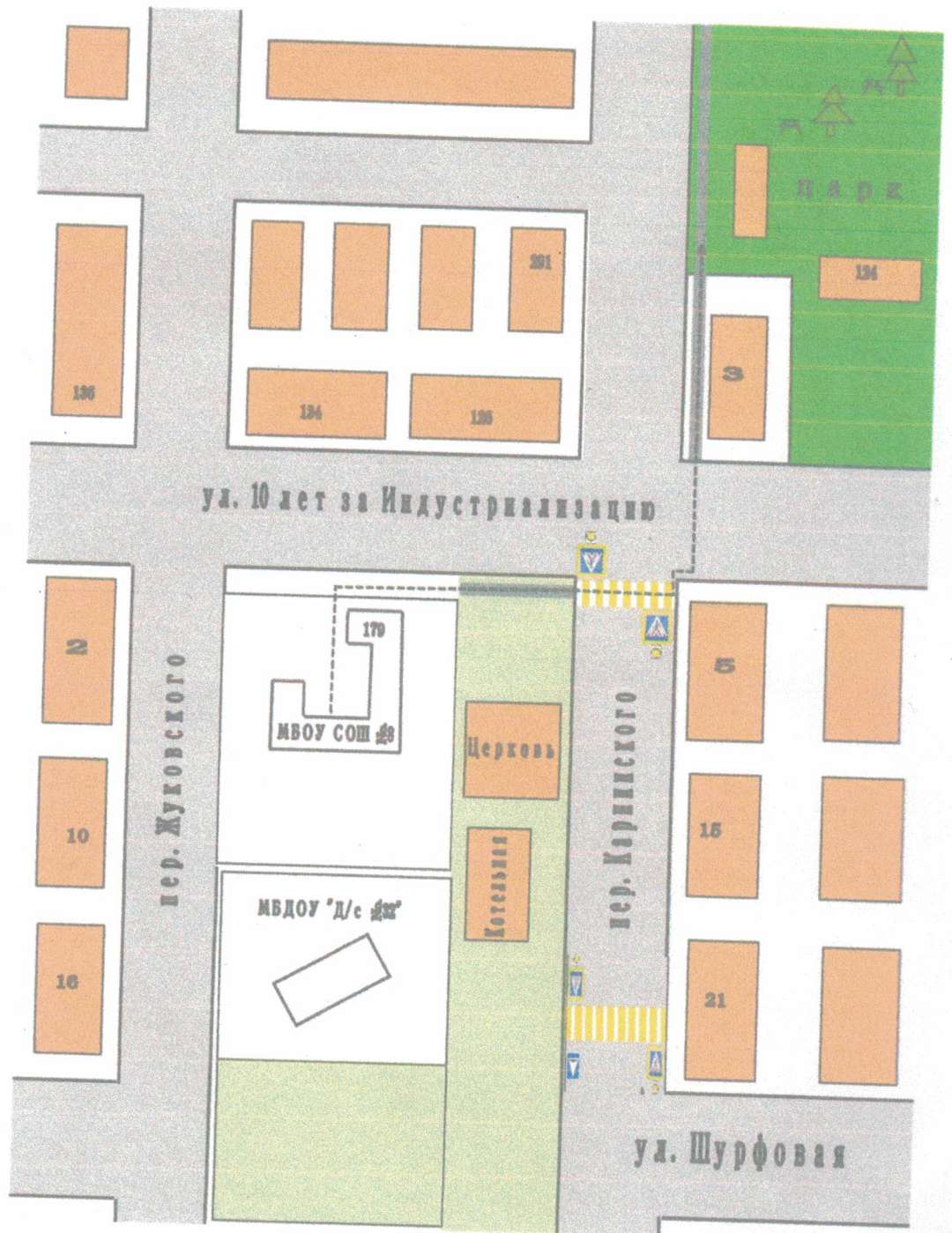
-  - жилая застройка
-  - движение транспортных средств
-  - проезжая часть
-  - движение детей (учеников) в (из) образовательное учреждение
-  - тротуар
-  - опасные участки

2. Схема организации дорожного движения в непосредственной близости от МБОУ СОШ № 8 г.Шахты с размещением соответствующих технических средств организации дорожного движения, маршруты движения детей и расположение парковочных мест.



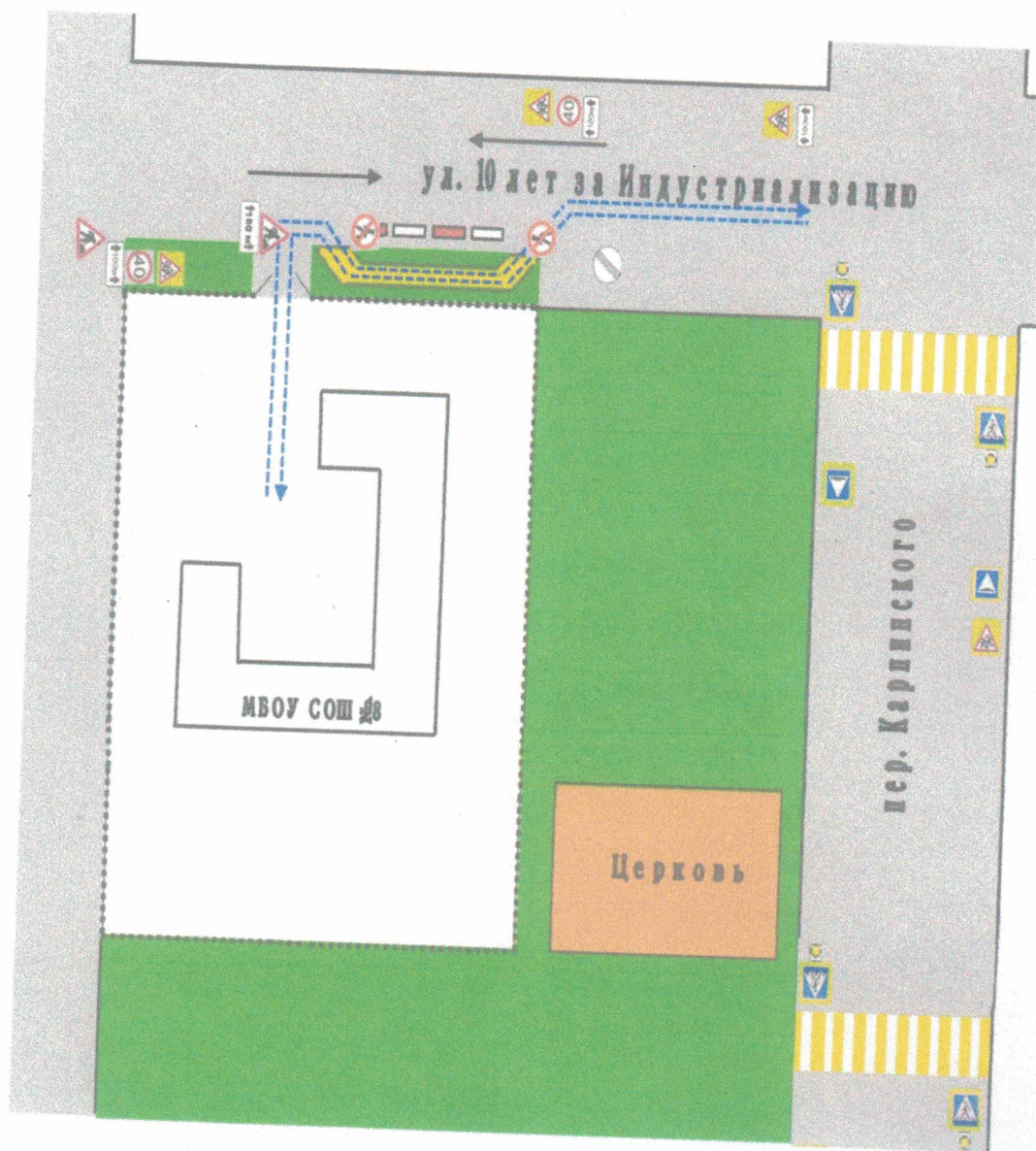
- — ограждение образовательного учреждения
- — искусственное освещение
- — направление движения транспортного потока
- - - → — направление движения детей от остановок маршрутных транспортных средств
- - - → — направление движения детей от остановок частных транспортных средств




3. Маршруты движения организованных групп детей от МБОУ СОШ № 8 г. Шахты к парку пос. Нежданная «70-летия Победы в ВОВ»



- жилая застройка
- проезжая часть
- тротуар
- направление безопасного движения группы детей к парку

4. Пути движения транспортных средств к местам разгрузки/погрузки и рекомендуемых безопасных путей передвижения детей по территории МБОУ СОШ № 8 г. Шахты



-  – временная пешеходная дорожка
-  – направление движения транспортного потока
-  – рекомендуемое направление движения детей (учеников)